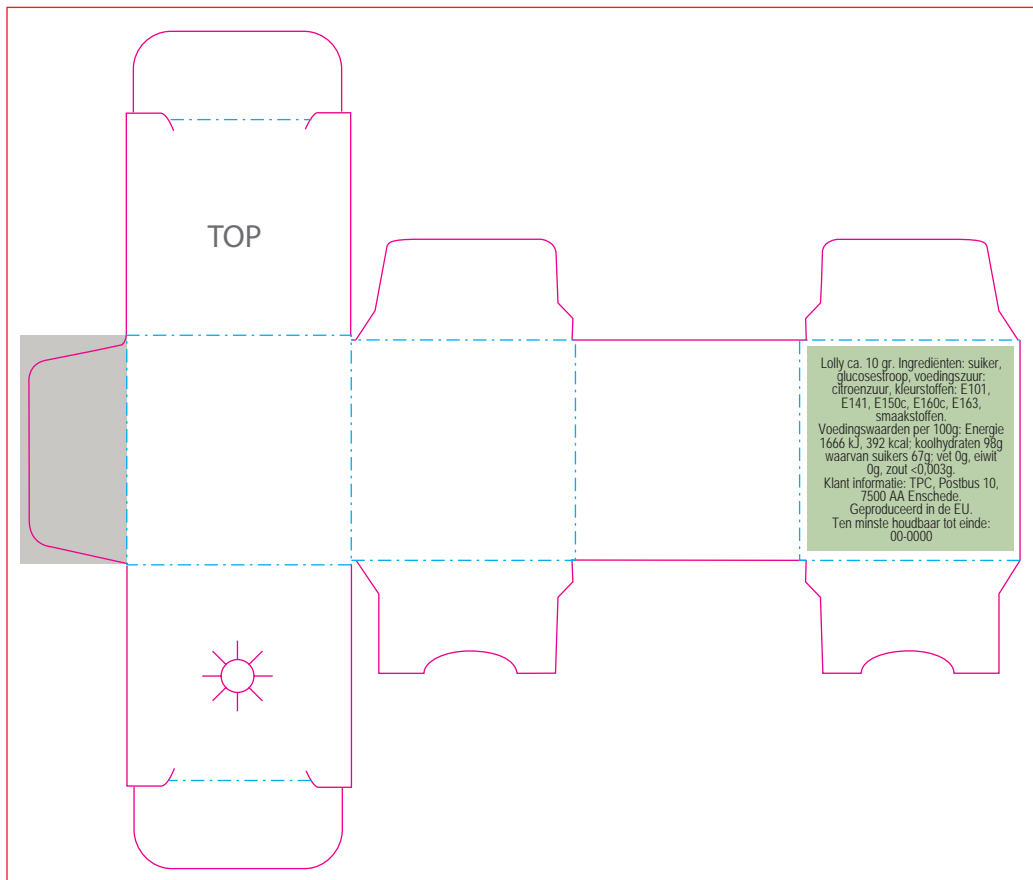


**3424**

LOLLY IN VIERKANT DOOSJE / SQUARE BOX WITH LOLLIPOP / LUTSCHER IN VIERECKIGEM KARTON

Drukformaat / Print size / Druckformat:  
131 x 110 mm



■ Bedrukkings formaat / Printing surface / Bedruckbare Fläche

■ Vouwlijn / Folding line / Falzlinie

■ Afloop / Bleed / Beschnitt

■ Geen tekst plaatsen / No text here / Kein Text hier

■ Ingrediënten / Ingredients / Zutaten

Indien gewenst: verander de ingrediënten van taal, kleur of positie /  
When desired, you can change the language, colour or position of the ingredients /  
Falls gewünscht, ändern Sie die Zutaten von Sprache, Farbe oder Position

# NL

Lolly ca. 10 gr. Ingrediënten:  
suiker, glucosestroop,  
voedingszuur: citroenzuur,  
kleurstoffen: E101, E141, E150c,  
E160c, E163, smaakstoffen.  
Voedingswaarden per 100g:  
Energie 1666 kJ, 392 kcal;  
koolhydraten 98g waarvan suikers  
67g; vet 0g, eiwit 0g, zout <0,003g.  
Klant informatie: TPC, Postbus 10,  
7500 AA Enschede.

Geproduceerd in de EU. Ten  
minste houdbaar tot einde:  
00-0000

# EN

lollipop approx. 10 gr. Ingredients:  
sugar, glucose syrup, acid: citric  
acid, colorings: E101, E141,  
E150c, E160c, E163, flavorings.  
Nutritional values per 100g:  
Energy 1666 kJ, 392 kcal;  
Carbohydrates: 98g of which  
sugars: 67g; 0g fat, 0g protein,  
salt <0,003g. Customer  
information: TPC, PO Box 10,  
7500 AA Enschede. Produced in  
EU. Best before end: 00-0000

# DU

Lutscher ca. 10 gr. Zutaten:  
Zucker, Glukosesirup,  
Säuerungsmittel: Zitronensäure,  
Farbstoffe: E101, E141, E150c,  
E160c, E163, Aromen.  
Nährwerte pro 100 g: Energie  
1666 kJ, 392 kcal; Kohlenhydrate:  
98 g davon Zucker: 67g; 0 g Fett,  
0 g Eiweiß, Salz <0,003g  
Kundeninformation: TPC, Postfach  
10, 7500 AA Enschede. Produziert  
in der EU. Mindestens haltbar bis  
Ende: 00-0000