

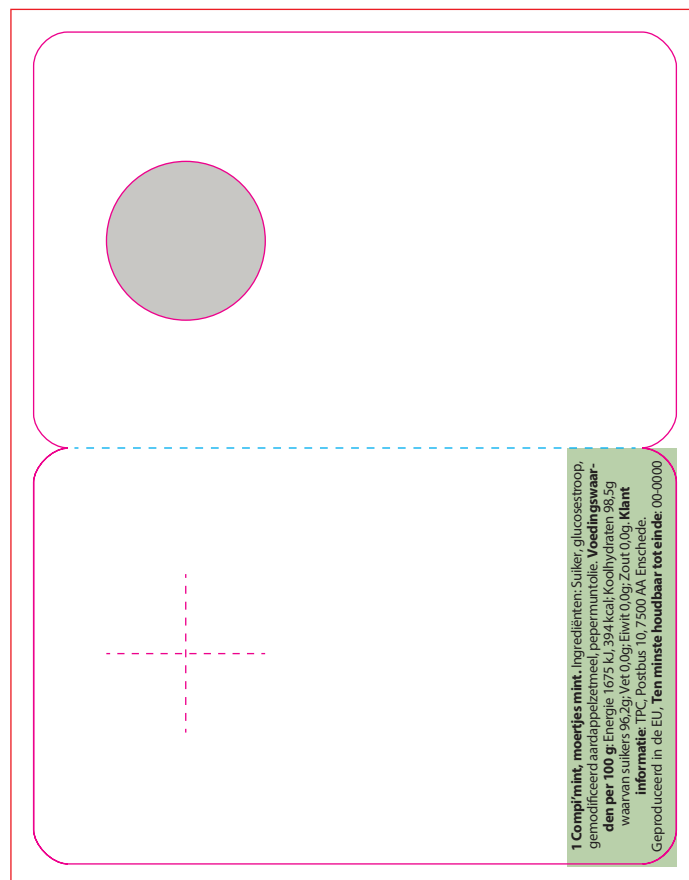
1609STD

CREDITCARD MINT / CREDITCARD MINT / KREDITKARTE PFEFFERMINZ



Drukformaat / Print size / Druckformat:

85 x 110 mm



1 Comp/mint, moerjes mint. Ingrediënten: Suiker, glucosetroop, gemiddeld aardappelmee, smaakstof, **Vectin** waar-
den per 100 g: Energie 1675 kJ, 394 kcal; Kohydraten 98,9g
waarvan suikers 98,9g; Vet 0,0g; Eiwit 0,0g; Zout 0,0g. **Klant**
informatie: TTC, Postbus 10, 7500 AA Enschede.
Geproduceerd in de EU. **Ten minste houdbaar tot einde:** 00-0000

 Bedrukkings formaat / Printing surface / Bedruckbare Fläche

 Vouwlijn / Folding line / Falzlinie

 Afloop / Bleed / Beschnitt

 Geen tekst plaatsen / No text here / Kein Text hier

 Ingrediënten / Ingredients / Zutaten

Indien gewent: verander de ingrediënten van taal, kleur of positie /
When desired, you can change the language, colour or position of the ingredients /
Falls gewünscht, ändern Sie die Zutaten von Sprache, Farbe oder Position

NL

1 Compi'mint, moertjes mint. Ingrediënten: Suiker, glucosestroop, gemodificeerd aardappelzetmeel, pepermuntolie. **Voedingswaarden per 100 g:** Energie 1675 kJ, 394 kcal; Koolhydraten 98,5g waarvan suikers 96,2g; Vet 0,0g; Eiwit 0,0g; Zout 0,0g. **Klant informatie:** TPC, Postbus 10, 7500 AA Enschede. Geproduceerd in de EU, **Ten minste houdbaar tot einde:** 00-0000

EN

1 Compli'mint, bolt mints or clover mints. Ingredients: Sugar, glucose syrup, modified potato starch, peppermint oil. **Nutritional values per 100g:** Energy 1675 kJ, 394 kcal; Carbohydrates 98,5g of which sugars 96,2g; Fat 0,0g; Protein 0,0g; salt 0,0g. **Customer information:** TPC, PO Box 10, 7500 AA Enschede. Produced in EU, **Best before end:** 00-0000

DU

1 Compli'mint, Mutter Pfefferminz oder Kleeblatt Pfefferminz. Zutaten: Zucker, Glukosesirup, modifizierte Kartoffelstärke, Pfefferminzöl. **Nährwerte pro 100 g:** Energie 1675 kJ, 394 kcal; Kohlenhydrate 98,5g davon Zucker 96,2g; Fett 0,0g; Protein 0,0g; Salz 0,0g **Kundeninformation:** TPC, Postfach 10, 7500 AA Enschede. Produziert in der EU, **Mindestens haltbar bis Ende:** 00-0000